

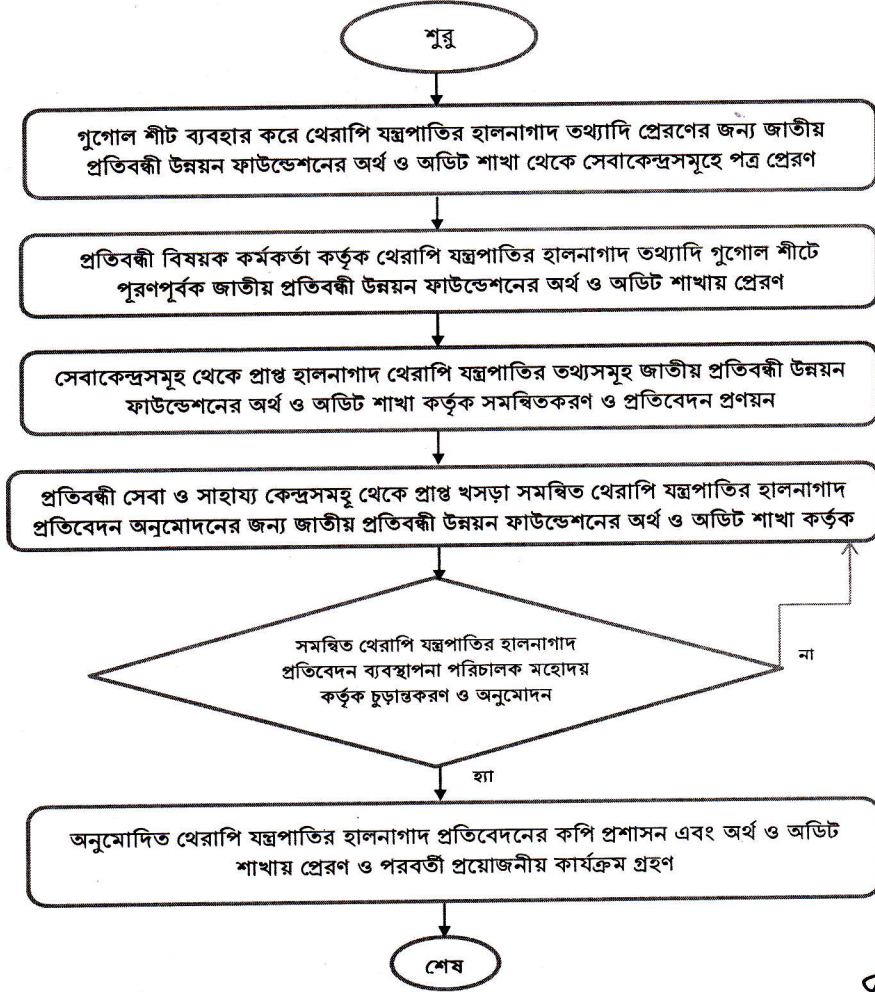
গণপ্রজাতন্ত্রী বাংলাদেশ সরকার
সমাজকল্যাণ মন্ত্রণালয়
জাতীয় প্রতিবন্ধী উন্নয়ন ফাউন্ডেশন
এ/৪, সেকশন-১৪, মিরপুর, ঢাকা-১২০৬

স্মারক নম্বর- ৪১.০২.০০০০.২০.২৩.০২৩.২০১২৫ (অংশ-৩)- ৬২৯

তারিখঃ ০৬/০৫/২০২৩

অফিস আদেশ

ই-গভর্ন্যান্স ও উদ্ভাবন কর্মপরিকল্পনা ২০২২-২৩ এর কর্মসম্পাদন সূচক ১.১.১ অনুযায়ী জাতীয় প্রতিবন্ধী উন্নয়ন ফাউন্ডেশন কর্তৃক পরিচালিত প্রতিবন্ধী সেবা ও সাহায্য কেন্দ্রসমূহের মাধ্যমে "প্রতিবন্ধী ব্যক্তিদের সেবাদানে ব্যবহৃত খেরাপি যন্ত্রপাতি ব্যবস্থাপনা" সেবাটি সহজিকরণের লক্ষ্যে প্রসেস ম্যাপ নির্দেশক্রমে জারি করা হলোঃ



(মোঃ রুহুল আমিন খান)
(অতিরিক্ত সচিব)

ব্যবস্থাপনা পরিচালক

ফোনঃ ৮০৩৫০৫২

মেইলঃ jpuf38@yahoo.com

বিতরণ : (জ্ঞাতার্থে ও কার্যার্থে) :

১. পরিচালক (প্রশাঃ ও অর্থ)/(পরিঃ ও উন্নয়ন), জাতীয় প্রতিবন্ধী উন্নয়ন ফাউন্ডেশন, ঢাকা।
২. উপপরিচালক (সকল), জাতীয় প্রতিবন্ধী উন্নয়ন ফাউন্ডেশন, ঢাকা।
৩. সচিব মহোদয়ের একান্ত সচিব, সমাজকল্যাণ মন্ত্রণালয়, বাংলাদেশ সচিবালয়, ঢাকা।
৪. সিস্টেম এনালিস্ট, সমাজকল্যাণ মন্ত্রণালয়, বাংলাদেশ সচিবালয়, ঢাকা।
৫. সহকারী পরিচালক (সকল), জাতীয় প্রতিবন্ধী উন্নয়ন ফাউন্ডেশন, ঢাকা।
৬. প্রোগ্রামার, জাতীয় প্রতিবন্ধী উন্নয়ন ফাউন্ডেশন, ঢাকা।
৭. প্রতিবন্ধী বিষয়ক কর্মকর্তা (সকল), প্রতিবন্ধী সেবা ও সাহায্য কেন্দ্র।